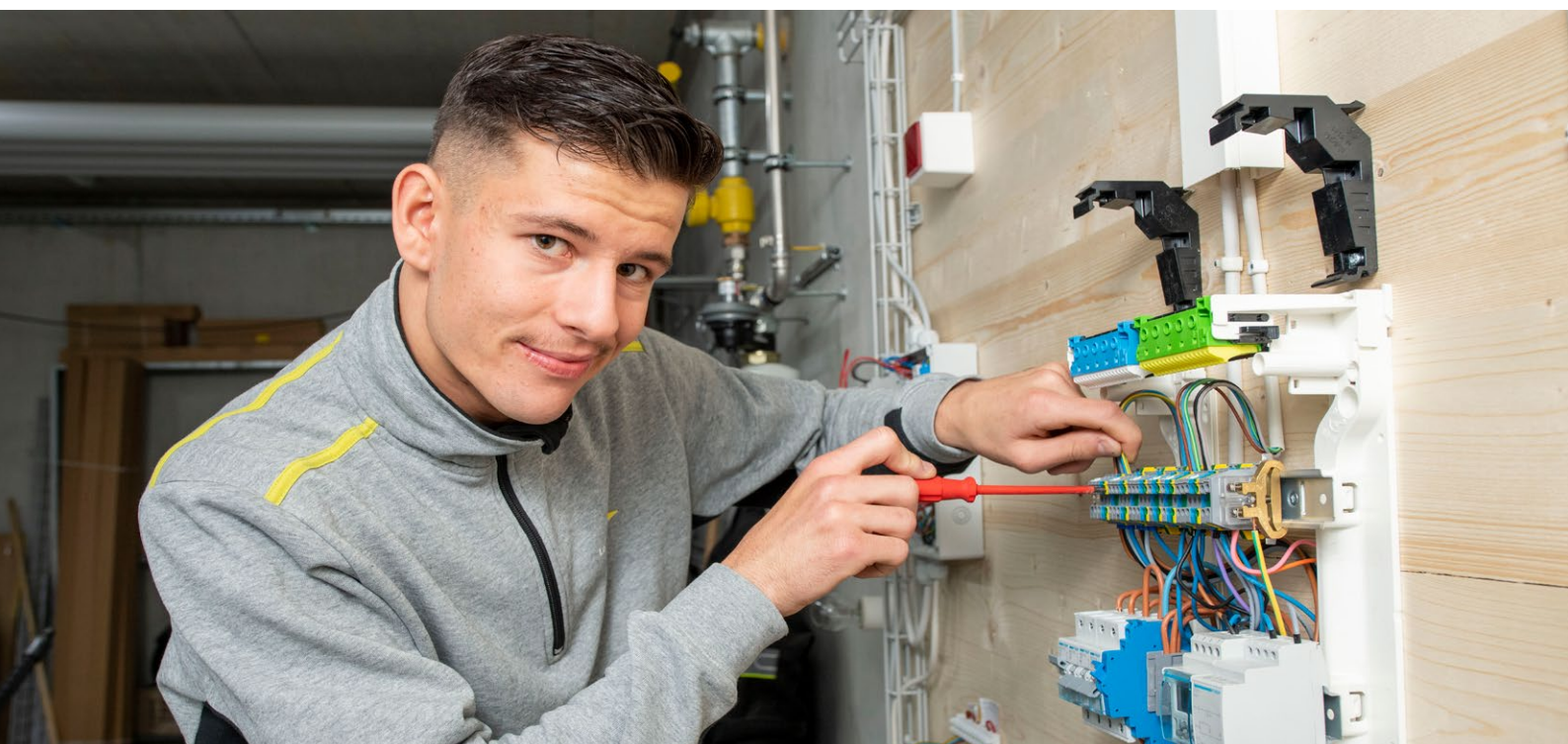
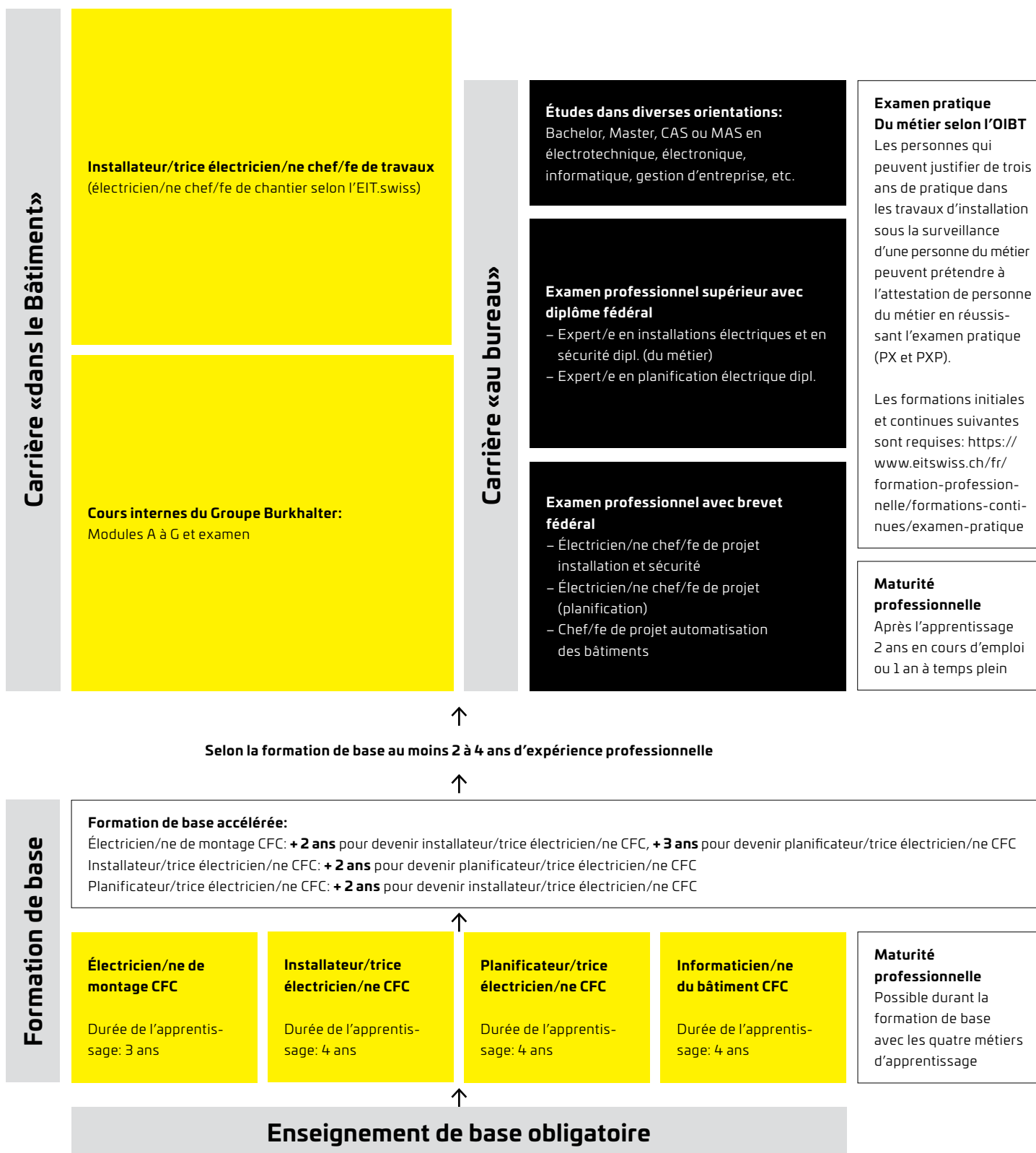


## Uniformisation des désignations des métiers du bâtiment au sein du groupe

Désignation Burkhalter	Désignation EIT.swiss
Chef/fe installateur/trice-électricienne/ne	Électricien/ne chef/fe de projet
Chef/fe de chantier	Électricien/ne chef/fe de chantier
Installateur/trice électricien/ne CFC	Installateur/trice électricien/ne CFC
Électricien/ne de montage CFC	Électricien/ne de montage CFC
Installateur/trice	Monteur/euse
Technicien/technicienne de service	Monteur/euse de service
Informaticien/ne du bâtiment CFC	Informaticien/ne du bâtiment CFC
Planificateur/trice électricien/ne CFC	Planificateur/trice électricien/ne CFC
Désignation Burkhalter	Désignation USAT
Chef/fe installateur/trice automaticien/ne	Chef/fe de projet et chef/fe d'atelier en construction de tableaux électriques avec brevet fédéral
Automaticien/ne CFC	Automaticien/ne CFC
Monteur/euse automaticien/ne CFC	Monteur/euse automaticien/ne CFC



# Possibilités de développement au sein du Groupe Burkhalter



**Burkhalter Management SA**

Hohlstrasse 475  
8048 Zurich

+41 44 432 47 77  
www.burkhalter.ch